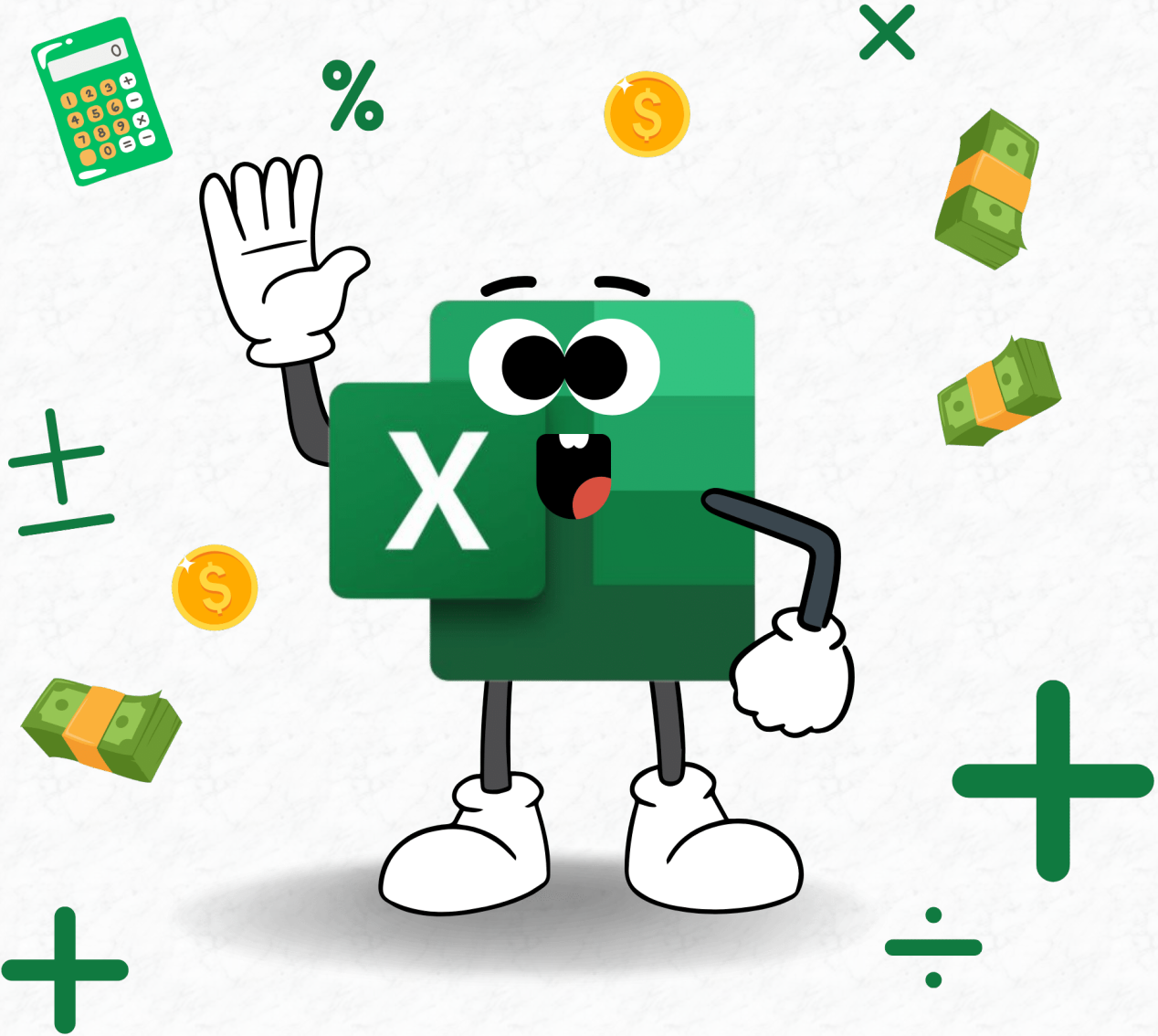




# E-MODUL

*Pre* **INTERMEDIATE 1**



# Tahukah sobat?

bahwa dengan formula



**=ABS()**



**Semua hasil NEGATIF bisa  
jadi POSITIF lho!**

# Pernah denger ABSOLUTE CELL?

Ciri-ciri absolute cell adalah

Ada \$ nya

\$ digunakan untuk mengunci referensi cell agar tidak berpindah saat penyalinan formula

Cara memunculkan bisa dengan diketik manual atau klik F4 pada cell yang dipilih

Ada 3 tipe absolute cell :

**\$(kolom)\$ (baris)**

➤➤➤ kunci kolom dan barisan  
(contoh : \$A\$1)

**\$(kolom)(baris)**

➤➤➤ kunci kolom  
(contoh : \$A1)

**(kolom)\$ (baris)**

➤➤➤ kunci baris  
(contoh : A\$1)



Jago jumlahin data pake

# SUMIF & SUMIFS

Tau bedanya SUMIF & SUMIFS?

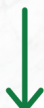
**SUMIF** : penjumlahan bersyarat dengan *1 kriteria*

**SUMIFS** : penjumlahan bersyarat dengan *banyak kriteria lebih dari 1*

*maksudnya gimana tuh?*

Contohnya, didalam suatu laporan penjualan, mimin mau menjumlahkan berdasarkan kriteria :

**SUMIF**



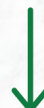
Jenis barangnya kasur saja.



Formula **SUMIF**

`=SUMIF(range kriteria;kriteria; range yang ingin dijumlahkan)`

**SUMIFS**



Jenis barangnya kasur, salesnya si B, penjualan cara cash.



Formula **SUMIFS**

`=SUMIFS(range yang ingin dijumlahkan; range kriteria 1;kriteria 1; range kriteria 2;kriteria 2; range kriteria 3;kriteria 3; dst...)`

**PAHAM?**

Menghitung cepat dengan

# COUNTIF & COUNTIFS

Tau bedanya **COUNTIF & COUNTIFS**?

**COUNTIF**

: menghitung banyaknya jumlah **1 kriteria** pada **satu range tertentu**

**COUNTIFS**

: menghitung banyaknya **beberapa kriteria** pada **beberapa range tertentu**

*maksudnya gimana tuh?*

Contohnya, didalam suatu laporan penjualan, mimin mau menjumlahkan berdasarkan kriteria :

**COUNTIF**



Hanya berdasarkan tanggal

**COUNTIFS**



Tanggal, nama sales, jenis barang, dll.

**PAHAM?**

Formula **COUNTIF**

**=COUNTIF(range kriteria;kriteria)**

Formula **COUNTIFS**

**=COUNTIFS(range kriteria 1;kriteria 1;  
range kriteria 2;kriteria 2;  
range kriteria 3;kriteria 3; dst...)**

## Mengenal Date Formula

# DAY, MONTH, YEAR

Ketiga formula ini, fungsinya untuk mengambil value tertentu pada format date/tanggal

**DAY** : menentukan tanggal dalam bentuk value

**MONTH** : menentukan bulan dalam bentuk value

**YEAR** : menentukan tahun dalam bentuk value

Masih bingung juga? udah liat contoh aja kali ya?

**Contohnya :**



Tanggal	DAY	MONTH	YEAR
DATE	=DAY(B3)	=MONTH(B3)	=YEAR(B3)
30-May-17	30	5	2017

**Ingat!** Formula ini hanya bisa digunakan pada cell berformat tanggal yang benar, bukan tanggal versi diketik manual ya.



# FORMULA DATE

Eittsss, ini formula ya sob,  
bukan kencan!

Berbeda dengan formula DAY, MONTH dan YEAR,  
Formula DATE digunakan untuk menggabungkan cell  
berisi angka menjadi format tanggal.

Formula simplenya seperti ini ya :

**=DATE(tahun ; bulan ; tanggal)**

Gimana, gampang kan? kalau kurang jelas  
bisa liat contoh dibawah nih sobat

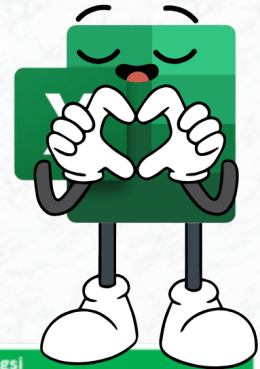


DAY	MONTH	YEAR
30	5	2017
<b>FORMULA</b>	=DATE(D3,C3,B3)	
<b>HASIL</b>	30-May-17	



# KERJA CEPAT? HARUS PAKAI SHORTCUT

Formating	Fungsi
Ctrl + Shift + ~	Mengubah format cell menjadi general
Ctrl + Shift + \$	Mengubah format cell menjadi currency
Ctrl + Shift + %	Mengubah format cell menjadi percentage
Ctrl + Shift + ^	Mengubah format cell menjadi scientific
Ctrl + Shift + #	Mengatur format cell sebagai date
Ctrl + Shift + @	Mengatur format cell sebagai time
Ctrl + Shift + !	Mengatur format cell sebagai angka
Ctrl + Shift + &	Border selected region
Ctrl + Shift + _	Menghapus border



Formating Rows & Bars	Fungsi
Ctrl + Shift + (+)	Insert rows, collumns, shift cell down, shift cell right
Ctrl + Delete	Menghapus rows, collumns, shift cell down, shift cell right
Alt + Shift + Panah Kanan	Select dan membuat group
Alt + Shift + Panah Kiri	Melakukan ungroup

Selecting Cell	Fungsi
Ctrl + G	Membuka menu Go To
Ctrl + A	Select semua cells
Ctrl + Space	Select semua kolom
Shift + Space	Select baris
Shift + Tanda Panah	Expand select cells
Ctrl + Shift + Tanda Panah	Expand select seluruh cells
F8	Toggle selection extend mode
Shift + F8	Toggle selection add mode
Ctrl + Shift + O	Hanya select cells yang memiliki comments
Shift + Page Up	Expand selection full screen keatas
Shift + Page Down	Expand selection full screen kebawah



Navigation	Fungsi
Tanda Panah	Geser Satu Cell (Kiri, Kanan, Atas, Bawah)
Page Up	Scroll keatas satu layar
Page Down	Scroll kebawah satu layar
Alt + Page Up	Scroll kesamping kanan satu layar
Alt + Page Down	Scroll kesamping kiri satu layar
Ctrl + End	Move ke cell terakhir
Ctrl + Home	Move ke cell awal
Ctrl + F1	Menampilkan / Menyembunyikan Ribbon
Alt	Menampilkan shortcut untuk Ribbon
Ctrl + Backspace	Kembali ke Active Cell

