



# E-MODUL ADVANCE

# Tahukah sobat?

bahwa dengan formula



**=ABS()**



**Semua hasil NEGATIF bisa  
jadi POSITIF lho!**

# FORMULA IF

## ITU GAMPANG BANGET!

**Formula IF** itu mirip dengan kalimat sebab akibat, simplenya kayak gini:

**Kondisinya seperti ini,  
jika benar seperti ini,  
jika salah seperti ini**

Bila dituangin ke formula:

**=IF(kondisi;jika benar;jika salah)**

Untuk memudahkan dalam membuat kondisi, kenali beberapa operator berikut:

= sama dengan  
< kurang dari  
> lebih dari  
<= kurang dari sama dengan  
=> lebih dari sama dengan  
<> tidak sama dengan

Usahakan operator diatas hafal diluar kepala ya!



# FORMULA VLOOKUP

VLOOKUP adalah formula pada Excel yang digunakan untuk **mencari data** secara **vertikal** dengan pedoman pada **referensi pada tabel lain**.

Formula simplenya seperti ini:

```
=VLOOKUP(referensi cell; referensi tabel; kolom berapa; 0)
```





## FORMULA

# HLOOKUP

HLOOKUP adalah formula pada Excel yang digunakan untuk **mencari data secara vertikal** dengan pedoman pada **referensi pada tabel lain**.

Formula simplenya seperti ini:

```
=HLOOKUP(referensi cell; referensi tabel; kolom berapa; 0)
```



# INDEX + MATCH

Lebih *useful* daripada VLOOKUP

- VLOOKUP = Referensi harus ada disebelah kiri data yang dicari
- INDEX + MATCH = Referensi bebas dari manapun

## Formulanya:

```
=INDEX(range kolom hasil;MATCH((referensi; range kolom referensi;0))
```

Untuk contoh, mimin pake tabel ini:

	A	B	C	D
1				
2		Orang	Handphone	
3		Budi	Redmi	
4		Agung	Samsung	
5		Bambang	Nokia	
6		Dian	Zenfone	
7		Putra	Oppo	
8				
9		Handphone	Oppo	
10		Pemilik		
11				

Mimin akan cari nama **Pemilik** pada **Cell C10** berdasarkan **Jenis Handphone**

Bagiannya seperti ini ya:

```
range kolom hasil = B3:B7
referensi = C9
range kolom referensi = C3:C7
```

Jadi, Formula yang didapat:

```
=INDEX(B3:B7;MATCH(C9;C3:C7;0))
```

	A	B	C	D
1				
2		Orang	Handphone	
3		Budi	Redmi	
4		Agung	Samsung	
5		Bambang	Nokia	
6		Dian	Zenfone	
7		Putra	Oppo	
8				
9		Handphone	Oppo	
10		Pemilik	Putra	
11				

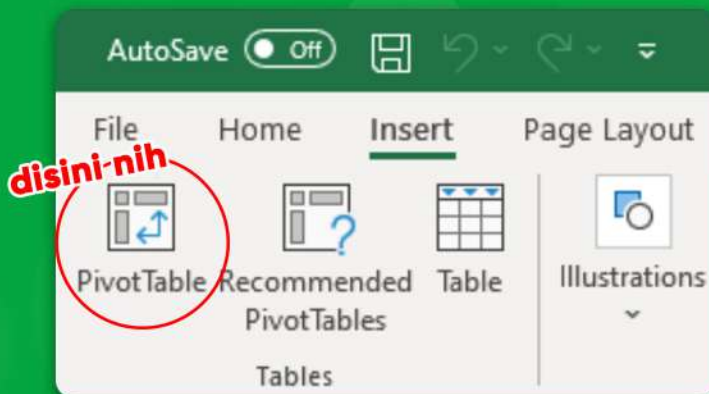
Hasil setelah formula ini diisi ke Cell C10

# PIVOT TABLE

## Apa itu PIVOT TABLE?

**Pivot Table** merupakan super powerfull yang ada di Microsoft Excel. Karena terlalu powerfull, menu ini bisa menggantikan rumus-rumus dasar seperti **SUM, AVERAGE, MAX, MIN, COUNT, dll.** Sadiss

Pivot Table bisa kalian temukan di menu Insert, letaknya disisi pojok kiri.



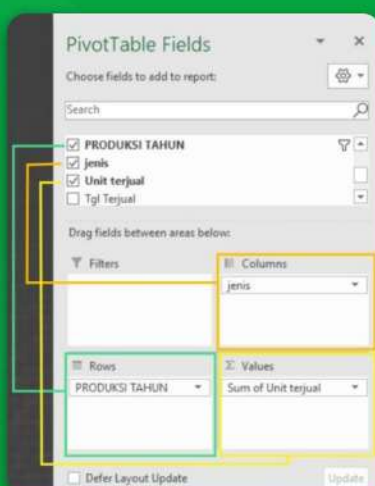
Untuk mengaktifkan menu ini, kalian wajib blok semua data pada tabel yang kalian punya, baru deh tekan menu ini.

Tapi, jangan lupa..

**HARUS ADA HEADER** di setiap kolom, kosong satupun tidak boleh.

## Mengenal bagian Pivot Table

- A. Field : Header acuan untuk membuat pivot table
- B. Filters : Untuk menyaring data pada pivot table
- C. Rows : Mengatur sisi vertikal/bagian baris pivot table
- D. Columns : Mengatur sisi horizontal/bagian kolom pivot table
- E. Values : Mengatur data yang ingin dimunculkan



Contoh

Cara menggunakan pivot table, cukup drag field yang ada ke salah satu area. Sooo simple.

Sum of Unit terjual	Column Labels			
Row Labels	CUB	MATIC	SPORT	Grand Total
2011	253	171	96	520
2012		314	90	404
2013	267	446	67	780
2014	74	551	167	792
2015		368	113	481
2016	88	481	102	671
2017		325		325
<b>Grand Total</b>	<b>682</b>	<b>2656</b>	<b>635</b>	<b>3973</b>

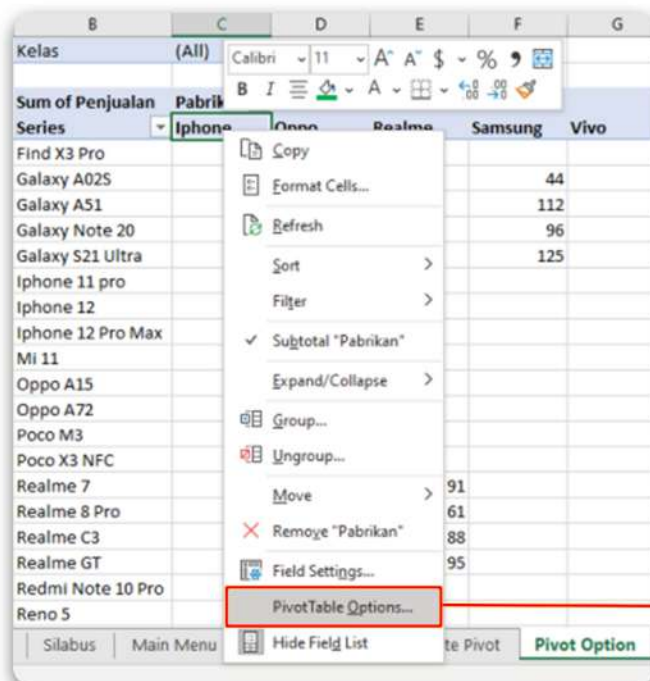
Hasil

# PIVOT TABLE OPTION

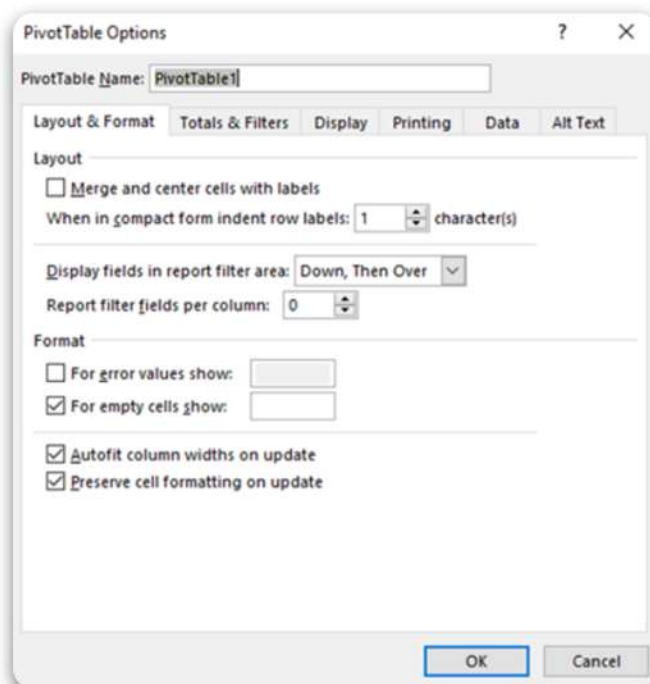
Namanya aja option, ya buat **pengaturan** dong heuheu

Pivot Table Option bisa sobat temukan dengan cara

**Klik kanan pada area Pivot Table**



Ada disini ya Sobat



Tampilan  
Pivot Table Option

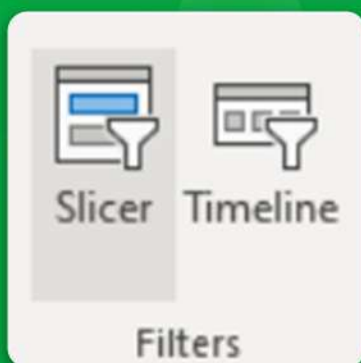
# SLICER

Slicer digunakan untuk **memfilter data secara interaktif**.

Menu ini hanya bisa digunakan pada:

- Data Table dengan "Format as Table"
- Pivot Table
- Pivot Chart
- Qube Function

*Note: Menu ini baru tersedia di Excel 2010 keatas ya Sobat*



Berikut cara mengaktifkan menu ini:

1. Klik pada area Table/Pivot Table
2. Buka menu Insert
3. Pilih menu Slicer

Cara menggunakan Slicer adalah cukup *checklist* pada nama kolom yang diinginkan

## Contoh penggunaan Slicer:

Sum of Penjualan	Pabrik	Grand Total
Series	Iphone	
Iphone 11 pro	130	130
Iphone 12	47	47
Iphone 12 Pro Max	39	39
<b>Grand Total</b>	<b>216</b>	<b>216</b>

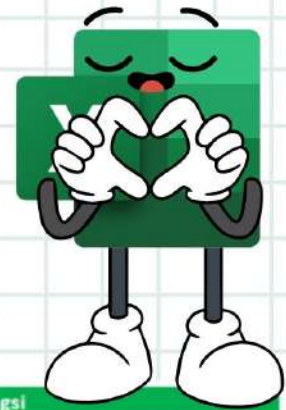
**Pabrik** ☰ ✕

- Iphone
- Oppo
- Realme
- Samsung
- Vivo
- Xiaomi



# KERJA CEPAT? HARUS PAKAI SHORTCUT

Formating	Fungsi
Ctrl + Shift + ~	Mengubah format cell menjadi general
Ctrl + Shift + \$	Mengubah format cell menjadi currency
Ctrl + Shift + %	Mengubah format cell menjadi percentage
Ctrl + Shift + ^	Mengubah format cell menjadi scientific
Ctrl + Shift + #	Mengatur format cell sebagai date
Ctrl + Shift + @	Mengatur format cell sebagai time
Ctrl + Shift + !	Mengatur format cell sebagai angka
Ctrl + Shift + &	Border selected region
Ctrl + Shift + _	Menghapus border



Formating Rows & Bars	Fungsi
Ctrl + Shift + (+)	Insert rows, collumns, shift cell down, shift cell right
Ctrl + Delete	Menghapus rows, collumns, shift cell down, shift cell right
Alt + Shift + Panah Kanan	Select dan membuat group
Alt + Shift + Panah Kiri	Melakukan ungroup

Selecting Cell	Fungsi
Ctrl + G	Membuka menu Go To
Ctrl + A	Select semua cells
Ctrl + Space	Select semua kolom
Shift + Space	Select baris
Shift + Tanda Panah	Expand select cells
Ctrl + Shift + Tanda Panah	Expand select seluruh cells
F8	Toggle selection extend mode
Shift + F8	Toggle selection add mode
Ctrl + Shift + O	Hanya select cells yang memiliki comments
Shift + Page Up	Expand selection full screen keatas
Shift + Page Down	Expand selection full screen kebawah



Navigation	Fungsi
Tanda Panah	Geser Satu Cell (Kiri, Kanan, Atas, Bawah)
Page Up	Scroll keatas satu layar
Page Down	Scroll kebawah satu layar
Alt + Page Up	Scroll kesamping kanan satu layar
Alt + Page Down	Scroll kesamping kiri satu layar
Ctrl + End	Move ke cell terakhir
Ctrl + Home	Move ke cell awal
Ctrl + F1	Menampilkan / Menyembunyikan Ribbon
Alt	Menampilkan shortcut untuk Ribbon
Ctrl + Backspace	Kembali ke Active Cell