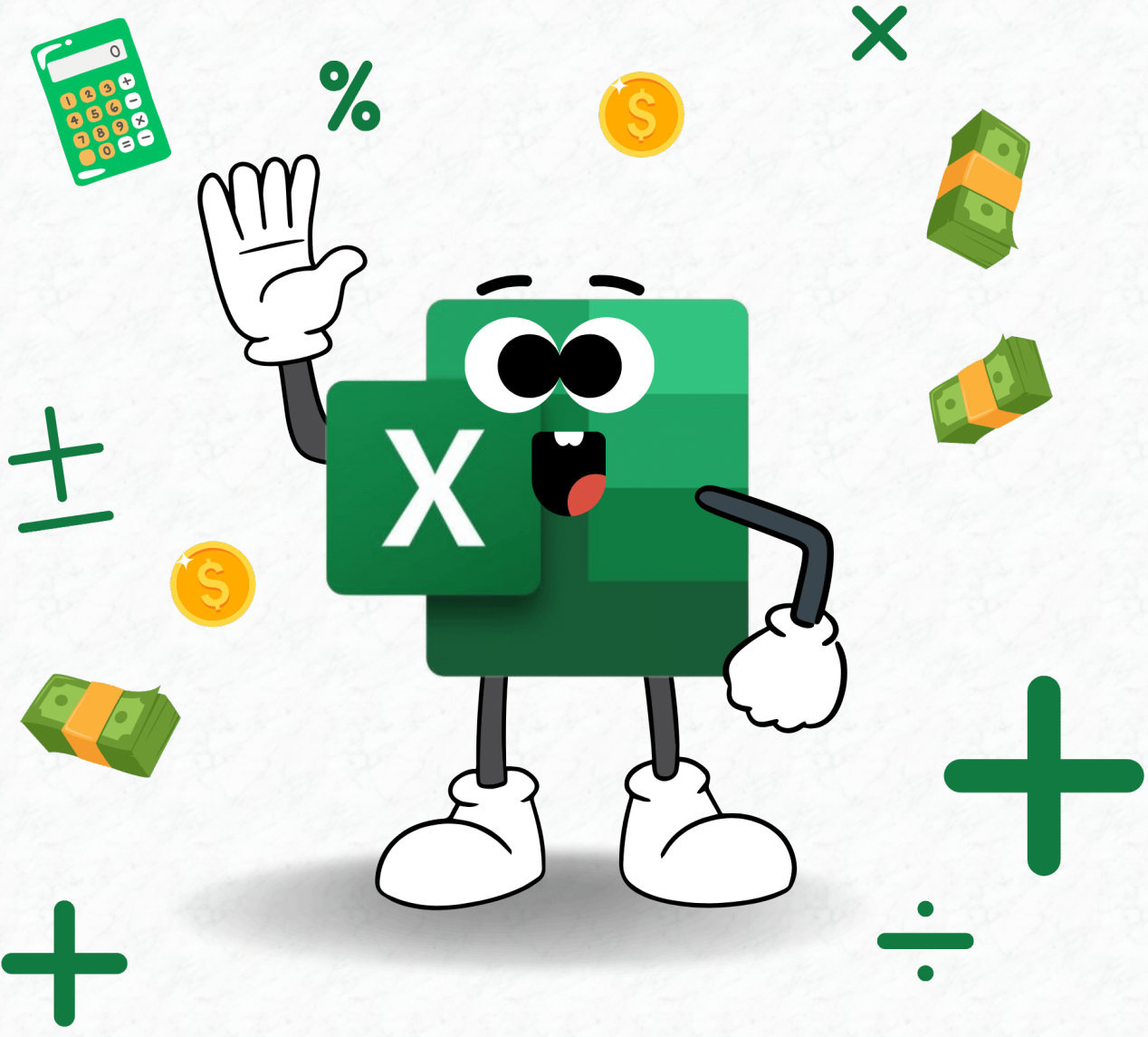




E-MODUL

INTERMEDIATE 2



Tahukah sobat?

bahwa dengan formula



=ABS()



**Semua hasil NEGATIF bisa
jadi POSITIF lho!**

Memisahkan isi kolom dengan

TEXT TO COLUMNS

Menu ini digunakan untuk **memisahkan isi pada sebuah kolom** menjadi **beberapa kolom** secara otomatis

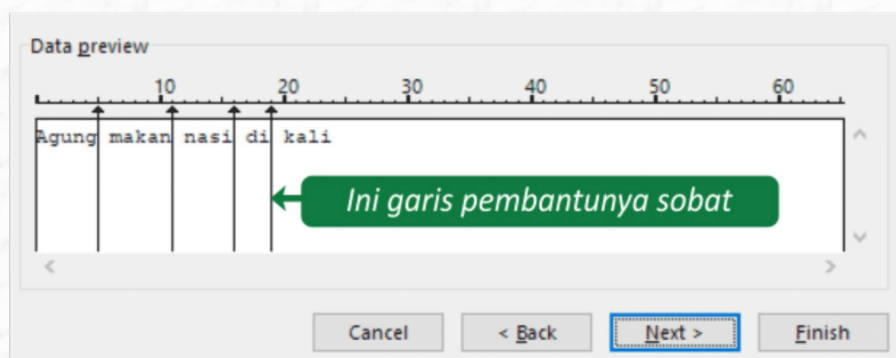
Secara garis besar, TTC terbagi atas 2 model :

1. Berdasarkan tanda pembatas tertentu
(*delimited*)



Data	Delimiter	Hasil		
		Kolom 1	Kolom 2	Kolom 3
Imam; Semarang, 7/12/1992	Semicolon	Imam	Semarang, 7/12/1992	
Daniel; Cikarang, 13/08/1985	Comma	Daniel; Cikarang	13/08/1985	
Indra; Bekasi, 2/6/1988	Space	Indra;	Bekasi,	32296
Sendy; Jakarta, 23/01/1991	Other	Sendy; Jakarta, 23	1	1991

2. Berdasarkan panjang/lebar text tetap
(*fixed width*)



CONDITIONAL FORMATING

Terdapat beberapa **sub-kategori** Conditional Formating, antara lain :

- **Highlight Cell Rules**

Untuk memberikan **format khusus** pada data **sesuai kondisi**

- **Top/Bottom Rules**

Untuk memberikan **format khusus** pada data yang **mendekati atau memenuhi kondisi yang ditentukan.**

- **Data Bars**

Untuk **meberikan visualisasi bar** pada data

- **Color Scales**

Untuk memberikan **format sel berupa fill warna** sesuai kondisi

- **Icon Sets**

Untuk memberikan **format berupa ikon tambahan** pada sel berdasarkan pemenuhan kondisi data.

Beberapa perintah dasar yang **WAJIB** diketahui pada conditional formating antara lain :

Greater	= lebih dari
Less Than	= kurang dari
Between	= di antara
Equal To	= sama dengan
Text that Contains	= teks mengandung
A Date Occuring	= berdasarkan hari atau tanggal
Duplicate Values	= nilai duplikat
More Rules	= aturan lain

DATA VALIDATION

Data Validation adalah suatu menu pada Excel yang digunakan untuk **mengontrol inputan** pada workbook

Menu ini terbagi atas 3 fungsi :

1. Setting

Untuk mengatur inputan data yang boleh dimasukkan

2. Input Message

Menambahkan komentar pada cell

3. Error Alert

Menambahkan peringatan apabila inputan tidak sesuai

1 Setting
Aktifkan data validation dengan cara :
a. Klik pada cell yang diinginkan
b. Klik Data,
c. Pilih Data Validation

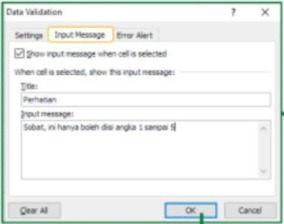
Akan muncul command seperti ini. Isi aja sesuai selera sobat



Dijadi saya akan validasi bahwa inputan hanya boleh berupa angka dengan batas minimum 1 dan maksimum 5

Lanjut →

2 Input Message
Masih ingatkan, input message ini untuk menambahkan komentar



Ini sesuai selera yaahk

Hasil pada kolom A1 ketika di klik

1	A	B	C
2	Perhatian		
3	Sobat, ini hanya boleh dia angka 1 sampai 5		
4			

Lanjut →

3 Error Alert
Error Alert digunakan untuk yang masih bandel coba input tidak sesuai dengan pengaturan



Ini sesuai selera yaahk

Hasil pada kolom A1 ketika diinput 100

1	100		
2	Perhatian		
3	Sobat, ini hanya boleh dia angka 1 sampai 5		
4			
5			

Lanjut →

Enggak pengen keluar Error dirumus?

di IFERROR aja!

Bicara soal error, di Excel ada **7 jenis** Error sob!
Antara lain :

#NULL!

#NUM!

#DIV/0!

#VALUE!

#REF!

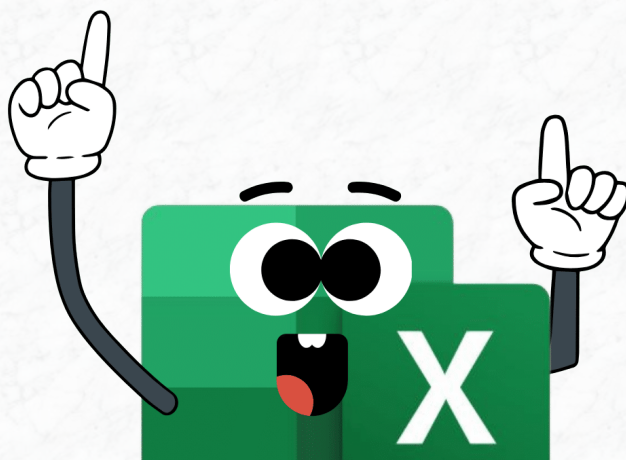
#NAME?

#N/A

Banyak yaa? Tenang, solusinya
cukup pakai rumus IFERROR ini



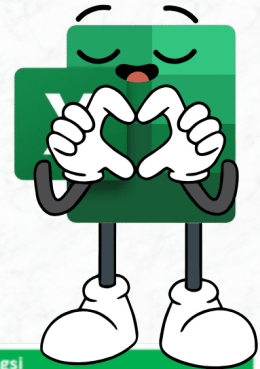
=IFERROR(nilai jika benar; nilai jika error)





KERJA CEPAT? HARUS PAKAI SHORTCUT

Formating	Fungsi
Ctrl + Shift + ~	Mengubah format cell menjadi general
Ctrl + Shift + \$	Mengubah format cell menjadi currency
Ctrl + Shift + %	Mengubah format cell menjadi percentage
Ctrl + Shift + ^	Mengubah format cell menjadi scientific
Ctrl + Shift + #	Mengatur format cell sebagai date
Ctrl + Shift + @	Mengatur format cell sebagai time
Ctrl + Shift + !	Mengatur format cell sebagai angka
Ctrl + Shift + &	Border selected region
Ctrl + Shift + _	Menghapus border



Formating Rows & Bars	Fungsi
Ctrl + Shift + (+)	Insert rows, collumns, shift cell down, shift cell right
Ctrl + Delete	Menghapus rows, collumns, shift cell down, shift cell right
Alt + Shift + Panah Kanan	Select dan membuat group
Alt + Shift + Panah Kiri	Melakukan ungroup

Selecting Cell	Fungsi
Ctrl + G	Membuka menu Go To
Ctrl + A	Select semua cells
Ctrl + Space	Select semua kolom
Shift + Space	Select baris
Shift + Tanda Panah	Expand select cells
Ctrl + Shift + Tanda Panah	Expand select seluruh cells
F8	Toggle selection extend mode
Shift + F8	Toggle selection add mode
Ctrl + Shift + O	Hanya select cells yang memiliki comments
Shift + Page Up	Expand selection full screen keatas
Shift + Page Down	Expand selection full screen kebawah



Navigation	Fungsi
Tanda Panah	Geser Satu Cell (Kiri, Kanan, Atas, Bawah)
Page Up	Scroll keatas satu layar
Page Down	Scroll kebawah satu layar
Alt + Page Up	Scroll kesamping kanan satu layar
Alt + Page Down	Scroll kesamping kiri satu layar
Ctrl + End	Move ke cell terakhir
Ctrl + Home	Move ke cell awal
Ctrl + F1	Menampilkan / Menyembunyikan Ribbon
Alt	Menampilkan shortcut untuk Ribbon
Ctrl + Backspace	Kembali ke Active Cell

